



T.C.  
KÜTAHYA VALİLİĞİ  
İl Millî Eğitim Müdürlüğü



2024-2025 EĞİTİM VE ÖĞRETİM YILI  
I. DÖNEM I. YAZILI MAZERET SINAVI (İL GENELİ ORTAK)  
COĞRAFYA  
10. SINIF

SABAH  
OTURUMU

Adı ve Soyadı : .....  
Sınıfı / Şubesi : 10 / .....  
Öğrenci Numarası : .....

**ÖĞRENCİLERİN DİKKATİNE!**

1. Bu soru kitapçığında 7 soru bulunmaktadır ve sınav süresi 40 dakikadır.
2. Cevaplarınızı, cevap kağıdındaki alanlara yazınız.
3. Sınav 100 (yüz) tam puan üzerinden değerlendirilecektir. 3, 4 ve 6. sorular 10 puan; 1 ve 7. sorular 15 puan; 2 ve 5. sorular 20 puan değerindedir.

Yer kabuğunun hareket hâlinde olduğu eskiden beri bilinmesine rağmen bu hareketlerin nasıl gerçekleştiği açıklanamıyordu. Yer kabuğunun hareketlerini açıklamak için birçok teori ortaya atılmıştır. Bunlardan biri de Alfred Wegener tarafından geliştirilen Kıtaların Kayması Teorisi'dir.

**1. Kıtaların Kayma Teorisi'ni ileri süren Alfred Wegener buna kanıt olarak bazı bilgiler ileri sürmüştür. Alfred Wegener'in kanıt olarak ifade ettiği bilgilere üç örnek yazınız.**

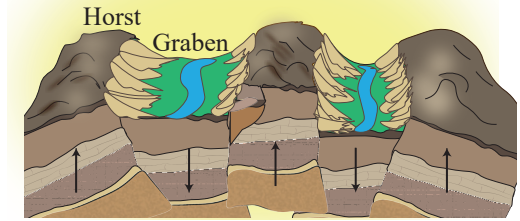
Dünya'nın yaşı 4 milyar 600 milyon yıldır. Buna bağlı olarak Dünya'da geçmişten günümüze sırasıyla birçok olay meydana gelmiştir. Dünya'nın hem yaşının hem de dönemlerinin daha iyi anlaşılabilmesi için "jeolojik dönemler" oluşturulmuştur.

Farklı jeolojik zamanlarda meydana gelmiş olaylardan bazıları aşağıda verilmiştir.

- İnsanın ortaya çıkması
- Bakteri ve su yosunlarının ortaya çıkması
- Kaledoniyen Orojenezi'nin oluşumu
- Dinozorların yaşaması

**2. Bu olayları geçmişten günümüze doğru sıralayınız.**

Orojenik hareketler sonucu farklı biçimlerde ve yapılarda dağlar oluşur. Aşağıda orojenik hareketler sonucu oluşan yapının görseli verilmiştir.



**3. Görselde verilen dağ oluşumunu açıklayınız. (en fazla 20 kelimeyle)**

Arka sayfaya geçiniz. →



Pasifik Ateş Çemberi'nde bulunan aktif fay hatları aşağıdaki haritada verilmiştir. Depremlerin coğrafi dağılışına bakıldığında yeryüzündeki en aktif fay hatlarının Pasifik Ateş Çemberi'nde yoğunlaştığı görülmektedir.



4. Yeryüzündeki aktif fay hatlarının (deprem kuşaklarının) belli alanlarda yoğunlaşmasının iki nedenini yazınız.

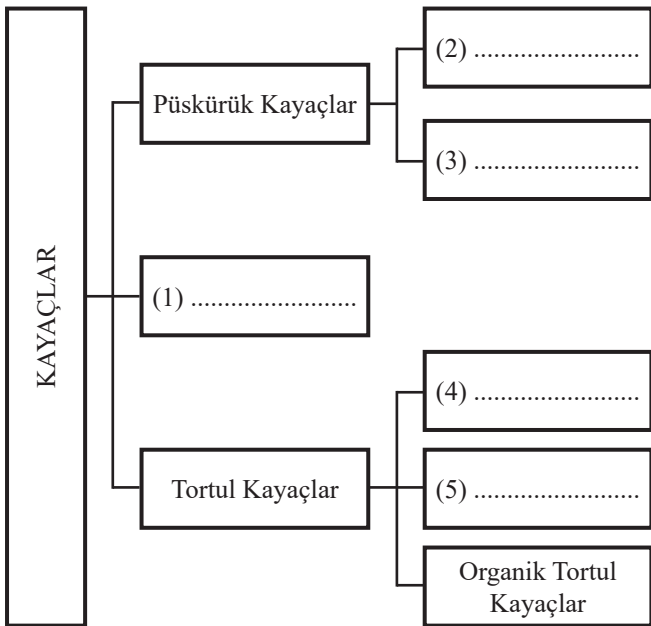
Anadolu Yarımadası, 2. Jeolojik Devir'de deniz çukuru (jeosenklinal) hâlindeyken Üçüncü Zaman'ın ortalarındaki Alp-Himalaya Orojenezi sırasında yan basınçların etkisiyle toptan yükselerek kara (jeoantiklinal) hâline gelmiştir. Milyonlarca yıldan beri süren bu yükselme günümüzde de devam etmektedir.

6. Türkiye'de devam eden epirojenik hareketlerden iki örnek yazınız.

Türkiye'de, 2. Jeolojik Zaman'da deniz altı volkanizması şeklinde görülen volkanik olaylar, 3. Jeolojik Zaman'la birlikte yeryüzünde de görülmüştür. Ülkemiz, volkanik şekiller yönünden oldukça zengin alanlara sahiptir. Ülkemizde yer alan başlıca volkanik şekiller; patlama çukurları, lav ve tüf alanları ile volkanik dağlardır.

7. Türkiye'de 3. Jeolojik Zaman'da oluşmuş volkanik dağlara üç örnek yazınız.

Bir ya da birden fazla mineralin bir araya gelmesiyle oluşan katı cisimlere kayaç denir. Volkanizma, aşınma, birikme, çimentolama, başkalaşma gibi faktörler birçok kayaç türünün oluşmasını sağlamıştır. Oluşum özelliklerine göre kayaçlar üç ana gruba ayrılmıştır.



5. Verilen kayaç grupları şemasında numaralanmış yerlerin isimlerini yazınız.

Sınavımız bitmiştir. Cevaplarınızı kontrol ediniz.

## 1.SORU DERECELİ PUANLAMA ANAHTARI

Tam Doğru Yanıt (15 Puan)	Alfred Wegenerin kanıtlarına tam ve doğru üç örnek veren yanıtlar tam puan alır. Anlamı bozmayan yazım hataları doğru kabul edilir.
Örnek Yanıtlar	<ul style="list-style-type: none"><li>• Kıtaların şekilsel benzerliği</li><li>• Kıta kenarlarında orojenik kuşakların eşleşmesi</li><li>• Kıta kenarlarında fosillerin eşleşmesi</li></ul>
Kısmî Doğru Yanıt-1 (10 Puan)	Alfred Wegenerin kanıtlarına iki örnek veren yanıtlar Kısmî Doğru Yanıt-1 kabul edilir. Anlamı bozmayan yazım hataları doğru kabul edilir.
Örnek Yanıtlar	<ul style="list-style-type: none"><li>• Eski buzul izlerinin(tillit) bulunması</li><li>• Paleomanyetik eşleşme</li></ul>
Kısmî Doğru Yanıt-2 (5 Puan)	Alfred Wegenerin kanıtlarına bir örnek veren yanıtlar Kısmî Doğru Yanıt-2 kabul edilir. Anlamı bozmayan yazım hataları doğru kabul edilir.
Örnek Yanıtlar	<ul style="list-style-type: none"><li>• Kıtaların şekilsel benzerliği</li></ul>
Yanlış Yanıt (0 Puan)	Alfred Wegenerin kanıtlarından örnek içermeyen ve ilgisiz yanıtlar Yanlış Yanıt kabul edilir.
Örnek Yanıtlar	<ul style="list-style-type: none"><li>• Magma</li><li>• Kıtaların ayrılması</li></ul>
Boş Yanıt	Yanıt bölümü tümüyle boş bırakılmıştır.

## 2.SORU DERECELİ PUANLAMA ANAHTARI

Tam Doğru Yanıt (20 Puan)	Verilen olayları geçmişten günümüze tam ve doğru şekilde sıralayan yanıtlar Tam Doğru Yanıt kabul edilir. Anlamı bozmayan yazım hataları ya da kısaltmalar görmezden gelinir.
Örnek Yanıtlar	I. Bakteri ve su yosunlarının ortaya çıkması II. Kaledoniyen Orojenizi'nin oluşumu III. Dinozorların yaşaması IV. İnsanın ortaya çıkması
Kısmî Doğru Yanıt-1 (15 Puan)	Verilen olaylardan herhangi üçünü geçmişten günümüze doğru sıralayan yanıtlar Kısmî Doğru Yanıt-1 kabul edilir. Anlamı bozmayan yazım hataları ya da kısaltmalar görmezden gelinir.
Örnek Yanıtlar	I. Bakteri ve su yosunlarının ortaya çıkması II. Kaledoniyen Orojenizi'nin oluşumu III. IV. İnsanın ortaya çıkması
Kısmî Doğru Yanıt-2 (10 Puan)	Verilen olaylardan herhangi ikisini geçmişten günümüze doğru sıralayan yanıtlar Kısmî Doğru Yanıt-2 kabul edilir. Anlamı bozmayan yazım hataları ya da kısaltmalar görmezden gelinir.
Örnek Yanıtlar	I. Bakteri ve su yosunlarının ortaya çıkması II. Kaledoniyen Orojenizi'nin oluşumu III. İnsanın ortaya çıkması IV. Dinozorların yaşaması
Kısmî Doğru Yanıt-3 (5 Puan)	Verilen olaylardan herhangi birini geçmişten günümüze doğru sıralayan yanıtlar Kısmî Doğru Yanıt-3 kabul edilir. Anlamı bozmayan yazım hataları ya da kısaltmalar görmezden gelinir.
Örnek Yanıtlar	I. II. Dinozorların yaşaması III. Kaledoniyen Orojenizi'nin oluşumu IV. İnsanın ortaya çıkması
Yanlış Yanıt (0 Puan)	Olayları geçmişten günümüze doğru sıralamayan veya olayların yerine jeolojik zamanların isimleri olan ilgisiz yanıtlar Yanlış Yanıt kabul edilir.
Örnek Yanıtlar	I. Prekambriyen II. Paleozoyik III. Mezozoyik IV. Senozoyik
Boş Yanıt	Yanıt bölümü tümüyle boş bırakılmıştır.

### 3.SORU DERECELİ PUANLAMA ANAHTARI

Tam Doğru Yanıt (10 Puan)	Levha hareketlerine bağlı olarak gerilme, ayrılma ve kırılma mekanizmasıyla meydana gelen çökme ve yükselme hareketleri arasındaki ilişkiyi vurgulayan ifadeler Tam Doğru Yanıt kabul edilir. Anlamı bozmayan yazım hataları görmezden gelinir.
Örnek Yanıtlar	<ul style="list-style-type: none"><li>• Çarpışan levha sınırlarında sert yapıya sahip tabakaların sıkışması sonucu oluşur.</li><li>• Levha sınırlarında yan basınçların etkisiyle sıkışan sert yapıdaki malzemelerin kırılmasıyla oluşur.</li><li>• Kıtaların çarpışması sonucu sıkışan sertleşmiş çökellerin kırılıp yükselmesi sonucu oluşur.</li></ul>
Kısmî Doğru Yanıt-1 (5 Puan)	Levha hareketlerine bağlı olarak gerilme, ayrılma ve kırılma mekanizmasına veya çökme-yükselme hareketlerine vurgu yapmış fakat aralarındaki ilişkiye değinmeyen yanıtlar Kısmî Doğru Yanıt-1 kabul edilir. Anlamı bozmayan yazım hataları görmezden gelinir.
Örnek Yanıtlar	<ul style="list-style-type: none"><li>• Kıvrılma ile oluşmuş dağlardır-yer şekilleridir.</li><li>• Sert yapıdaki tortul tabakalar kırılmıştır.</li><li>• Levha hareketleri ile oluşmuştur.</li><li>• Sert yapıda olduğu için kırılmıştır.</li></ul>
Yanlış Yanıt (0 Puan)	Levha hareketleri ile kırıklı yapı ilişkisi dışındaki ilişkileri vurgulayan, farklı sonuçlara varan ve ilgisiz yanıtlar Yanlış Yanıt kabul edilir.
Örnek Yanıtlar	<ul style="list-style-type: none"><li>• Kıvrılarak oluşmuştur.</li><li>• Levhalar ayrılmıştır, uzaklaşmıştır.</li><li>• Dağlar oluşmuştur.</li></ul>
Boş Yanıt	Yanıt bölümü tümüyle boş bırakılmıştır.

#### 4.SORU DERECELİ PUANLAMA ANAHTARI

Tam Doğru Yanıt (10 Puan)	Yeryüzündeki aktif fay hatlarının belli alanlarda yoğunlaşmasını sağlayan nedenlerden iki tanesini içeren veya iki nedeni bir cümleyle ifade eden yanıtlar Tam Doğru Yanıt kabul edilir. Anlamı bozmayan yazım hataları görmezden gelinir.
Örnek Yanıtlar	Örnek Yanıt - 1 • Yer kabuğunun ince olduğu alanlardır. • Yer kabuğunun hareketli olduğu alanlardır. Örnek Yanıt - 2 • Yerkabuğunun ince ve hareketli olduğu alanlardır.
Kısmî Doğru Yanıt-1 (5 Puan)	Yeryüzünde aktif fay hatlarının belli alanlarda yoğunlaşmasının başlıca nedenlerinden birini içeren yanıtlar Kısmî Doğru Yanıt-1 kabul edilir. Anlamı bozmayan yazım hataları görmezden gelinir.
Örnek Yanıtlar	• Yer kabuğunun ince olduğu alanlardır.
Yanlış Yanıt (0 Puan)	Yeryüzünde aktif fay hatlarının belli alanlarda yoğunlaşmasının başlıca nedenlerinden herhangi birini içermeyen ve ilgisiz yanıtlar Yanlış Yanıt kabul edilir.
Örnek Yanıtlar	• Eski, yaşlı, masif alanlardır. • Kıta kenarlarıdır. • Okyanus kıyısıdır.
Boş Yanıt	Yanıt bölümü tümüyle boş bırakılmıştır.

## 5.SORU DERECELİ PUANLAMA ANAHTARI

Tam Doğru Yanıt (20 Puan)	Kayaç grupları şemasında numaralanmış yerlerin isimlerini doğru şekilde tamamlayan yanıtlar Tam Doğru Yanıt kabul edilir. Anlamı bozmayan yazım hataları ya da kısaltmalar, eksik harf ve kelimeler görmezden gelinir.
Örnek Yanıtlar	Örnek Yanıt - 1 (1) Başkalaşım (2) İç Püskürük Kayaçlar (3) Dış Püskürük Kayaçlar (4) Fiziksel Tortul Kayaçlar (5) Kimyasal Tortul Örnek Yanıt - 2 (1) Metamorfik (2) Derinlik Kayaçları (3) Yüzeysel Kayaçlar (4) Kırıntılı Tortul (5) Kimyasal
Kısmî Doğru Yanıt-1 (16 Puan)	Kayaç grupları şemasında numaralanmış yerlerin isimlerini herhangi dördünde doğru şekilde tamamlayan yanıtlar Kısmî Doğru Yanıt-1 kabul edilir. Anlamı bozmayan yazım hataları ya da kısaltmalar, eksik harf ve kelimeler görmezden gelinir.
Örnek Yanıtlar	(1) Başkalaşım (2) İç Püskürük Kayaçlar (3) ..... (4) Fiziksel Tortul Kayaçlar (5) Kimyasal Tortul
Kısmî Doğru Yanıt-2 (12 Puan)	Kayaç grupları şemasında numaralanmış yerlerin isimlerini herhangi üçünde doğru şekilde tamamlayan yanıtlar Kısmî Doğru Yanıt-2 kabul edilir. Anlamı bozmayan yazım hataları ya da kısaltmalar, eksik harf ve kelimeler görmezden gelinir.
Örnek Yanıtlar	(1) Başkalaşım (2) İç Püskürük Kayaçlar (3) ..... (4) Fiziksel Tortul Kayaçlar (5) .....
Kısmî Doğru Yanıt-3 (8 Puan)	Kayaç grupları şemasında numaralanmış yerlerin isimlerini herhangi ikisinde doğru şekilde tamamlayan yanıtlar Kısmî Doğru Yanıt-3 kabul edilir. Anlamı bozmayan yazım hataları ya da kısaltmalar, eksik harf ve kelimeler görmezden gelinir.
Örnek Yanıtlar	(1)..... (2) İç Püskürük Kayaçlar (3) ..... (4) ..... (5) Kimyasal Tortul
Kısmî Doğru Yanıt-4 (4 Puan)	Kayaç grupları şemasında numaralanmış yerlerin isimlerini herhangi birinde doğru şekilde tamamlayan yanıtlar Kısmî Doğru Yanıt-4 kabul edilir. Anlamı bozmayan yazım hataları ya da kısaltmalar, eksik harf ve kelimeler görmezden gelinir.
Örnek Yanıtlar	(1)..... (2) ..... (3) Dış Püskürük Kayaçlar (4) ..... (5) .....
Yanlış Yanıt (0 Puan)	Kayaç grupları şemasında numaralanmış yerlerin isimlerini hiçbirinde doğru şekilde tamamlayan ve ilgisiz yanıtlar Yanlış Yanıt kabul edilir.
Örnek Yanıtlar	(1) Kayaçlar (2) ..... (3) ..... (4) İç Püskürük (5) Dış Püskürük
Boş Yanıt	Yanıt bölümü tümüyle boş bırakılmıştır.

## 6.SORU DERECELİ PUANLAMA ANAHTARI

Tam Doğru Yanıt (10 Puan)	Türkiye’de epirojenik hareketleri ifade eden genel alçalma ve yükselme ile ilgili iki örnek içeren her yanıt Tam Doğru Yanıt kabul edilir. Anlamı bozmayan yazım hataları görmezden gelinir.
Örnek Yanıtlar	Örnek Yanıt 1: <ul style="list-style-type: none"><li>• Akdeniz çanağının çökmeye devam etmesi</li><li>• Torosların yükselmeye devam etmesi</li></ul> Örnek Yanıt 2: <ul style="list-style-type: none"><li>• Ergene ve Çukurova havzasının çökmesi</li></ul>
Kısmî Doğru Yanıt-1 (5 Puan)	Türkiye’de epirojenik hareketleri ifade eden genel alçalma ve yükselme ile ilgili bir örnek içeren her yanıt Kısmî Doğru Yanıt-1 kabul edilir. Anlamı bozmayan yazım hataları görmezden gelinir.
Örnek Yanıtlar	<ul style="list-style-type: none"><li>• Karadeniz çanağının çökmeye devam etmesi</li></ul>
Yanlış Yanıt (0 Puan)	Türkiye’de epirojenik hareketleri ifade eden genel alçalma ve yükselme ile ilgili herhangi bir örnek içermeyen ilgisiz yanıtlar Yanlış Yanıt kabul edilir.
Örnek Yanıtlar	<ul style="list-style-type: none"><li>• Dağlar oluşmuştur.</li><li>• Ovalar oluşmuştur.</li></ul>
Boş Yanıt	Yanıt bölümü tümüyle boş bırakılmıştır.



## 7.SORU DERECELİ PUANLAMA ANAHTARI

Tam Doğru Yanıt (15 Puan)	Türkiye’de 3. Jeolojik Zaman’da oluşmuş volkanik dağlara üçüne tam ve doğru örnek veren Tam Doğru Yanıt kabul edilir. Anlamı bozmayan yazım hataları ve eksik kelimeler görmezden gelinir.
Örnek Yanıtlar	<ul style="list-style-type: none"><li>• Ağrı Dağı</li><li>• Süphan Dağı</li><li>• Tendürek Dağı</li></ul>
Kısmî Doğru Yanıt-1 (10 Puan)	Türkiye’de 3. Jeolojik Zaman’da oluşmuş volkanik dağlardan ikisine tam ve doğru örnek veren yanıtlar Kısmî Doğru Yanıt-1 olarak kabul edilir. Anlamı bozmayan yazım hataları ve eksik kelimeler görmezden gelinir.
Örnek Yanıtlar	<ul style="list-style-type: none"><li>• Tendürek Dağı</li><li>• Nemrut Dağı</li></ul>
Kısmî Doğru Yanıt-2 (5 Puan)	Türkiye’de 3. Jeolojik Zaman’da oluşmuş volkanik dağlardan birine tam ve doğru örnek veren yanıtlar Kısmî Doğru Yanıt-2 olarak kabul edilir. Anlamı bozmayan yazım hataları ve eksik kelimeler görmezden gelinir.
Örnek Yanıtlar	<ul style="list-style-type: none"><li>• Karadağ Dağı</li></ul>
Yanlış Yanıt (0 Puan)	Türkiye’de 3. Jeolojik Zaman’da oluşmuş volkanik dağlara örnek içermeyen veya ilgisiz yanıtlar Yanlış Yanıt olarak kabul edilir.
Örnek Yanıtlar	<ul style="list-style-type: none"><li>• Aladağlar</li><li>• Bozdağlar</li><li>• Aydın Dağları</li></ul>
Boş Yanıt	Yanıt bölümü tümüyle boş bırakılmıştır.